

# IT都市・大阪の形成に向けて

～ブロードバンドを活用した社会全体のIT化推進～

平成16年2月

 **大阪府**  
企画調整室科学・情報課

# 目 次

## 【社会のIT化】

大阪「安全なまちづくり」IT活用の推進  
大阪府学校情報ネットワーク  
マルチメディアパイロット図書館

## 【都市の情報流通】

ポータルサイト「eおおさか」  
GIS大縮尺空間データ官民共有化推進協議会  
通信・放送融合技術開発テストベッド

## 【産業のIT化】

大阪ITインキュベーター (incueit)  
中小企業IT化推進協議会  
i-Park Osaka 日韓IT支援センター

## 【都市の情報基盤】

大阪府立インターネットデータセンター

# 大阪「安全なまちづくり」IT活用の推進

大阪の犯罪の現状  
刑法犯認知件数300,429件(平成14年)前年比8.2%減少  
ひったくり9197件(平成14年)前年比12.3%減少  
27年連続全国ワースト1  
大阪府での取組み  
「大阪府安全なまちづくり条例」(平成14年4月1日施行)

街頭・侵入・子どもを対象とした犯罪防止へのIT活用事例の検討

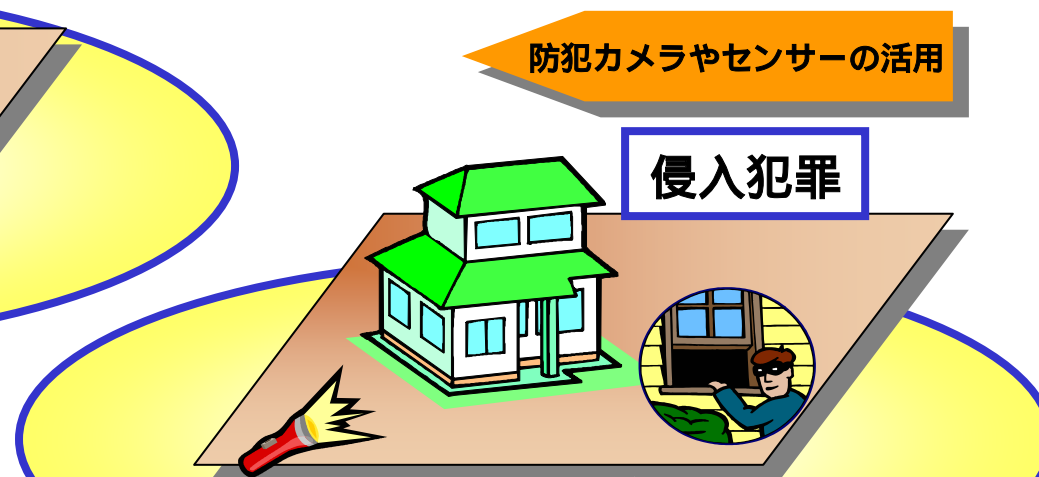
「安全なまちづくり」IT活用モデル実証実験

## 街頭犯罪



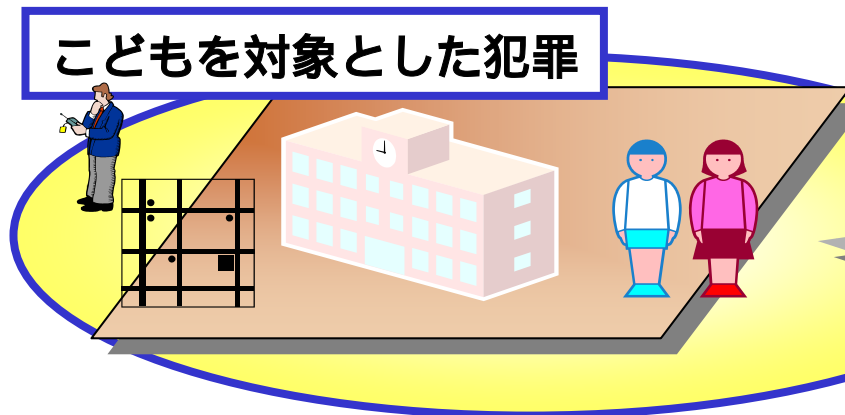
防犯カメラやセンサーの活用

## 侵入犯罪



地域ぐるみの取組みをサポート

## 子どもを対象とした犯罪



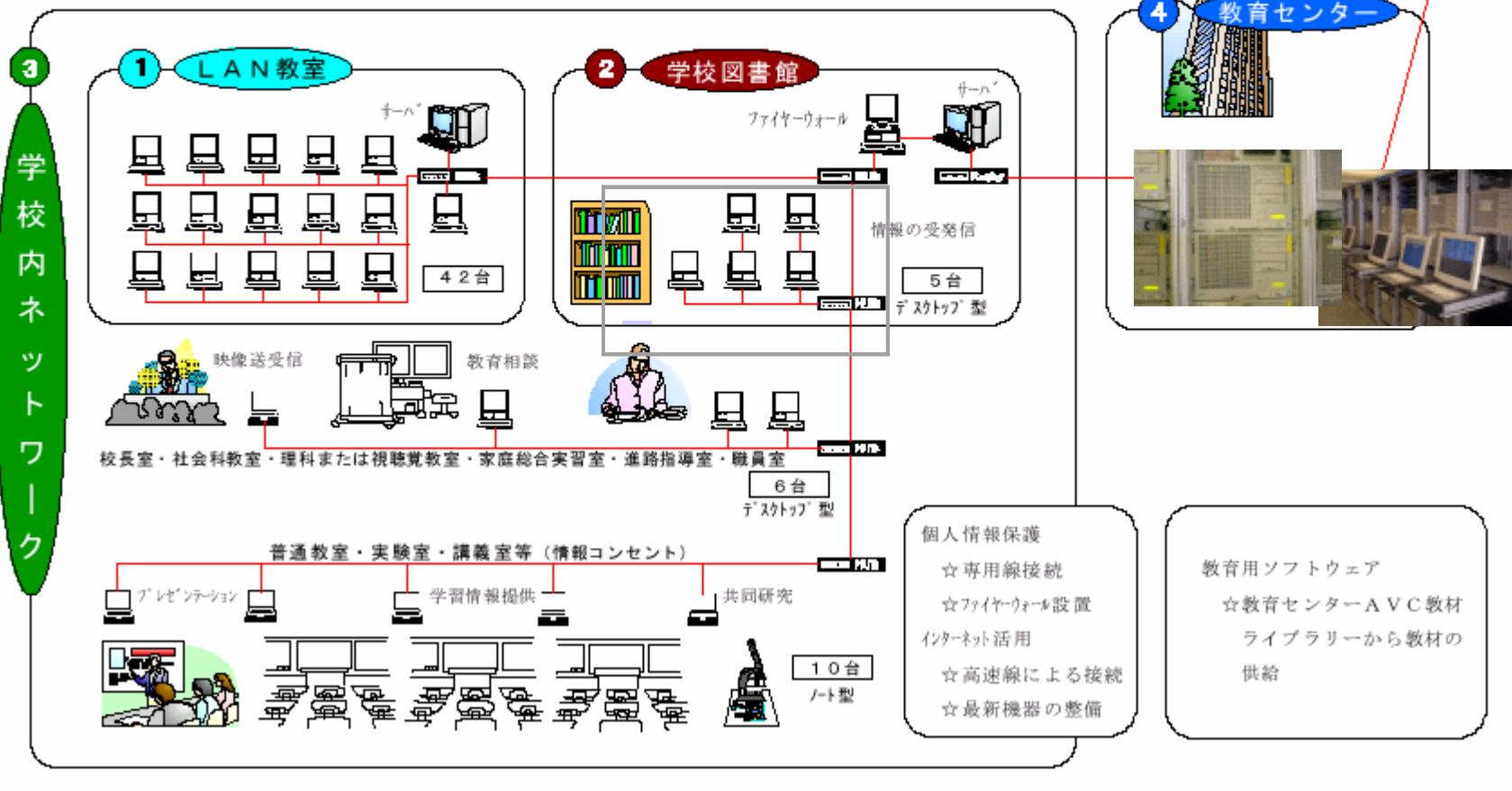
ITを活用した  
安全なまちづくりの実現

# 大阪府学校情報ネットワーク

府立学校、養護学校を全校を光ファイバーで接続

平成17年度末までに府立高校の普通教室に情報コンセントを整備

EduMart 事業へ参加（実践モデル校10校）



# マルチメディアパイロット図書館

## 参加型バーチャルライブラリの広がり(新サービス拡大)

通信・放送機構(平成12年度～平成15年度)

バーチャル仮想空間

### 福祉型Web図書館

障害者にもやさしい誰でもが利用できるネットワーク型図書館

### 複合型Web図書館

大阪府立中央図書館を中心とした府域図書館総合目録ネットワーク

### Web電子図書館

貴重書・郷土資料等の公開による電子図書館ミュージアム

### 参加型Web学校図書館

利用者参加による双方向型調べ学習ネットワーク

大阪府立中央図書館



学習レファレンスDB

総合目録DB

電子図書DB

レッヅリンク

分散DB技術

横断検索技術

GUI技術

音声合成技術

音声認識技術

ユザイインターフェース

GUI技術

音声合成技術

音声認識技術

ワンストップサービス

利用者

リアル&バーチャル複合型ライブラリ

リアル(現実世界)

枠組  
スクールネットワーク

小学校  
中学校  
高等学校

相互協力ネットワークとデジタルネットワークの構築

枠組  
ライブラリネットワーク

市町村立図書館  
図書館関連機関  
類縁機関

相互協力ネットワークとデジタルネットワークの構築

枠組  
ボランティアネットワーク

ボランティア  
ボランティア  
ボランティア

ボランティアネットワークの構築(福祉サービス・福祉コンテンツ)

# ポータルサイト「eおおさか」

大阪地域のくらしとビジネスの「ワンストップポータル」

<http://www.cdc.e-osaka.ne.jp/>



## 「手続きワンストップ」

- ・ 起業手続き支援  
「創業ナビ@おおさか」
- ・ 施設予約など



## 「快適生活ワンストップ」

(平成16年度以降開設予定)

- ・ Webショッピングモール
- ・ レジャーコンテンツ検索など



## 「ビジネスワンストップ」

(平成16年度以降開設予定)

- ・ 職業案内、講座案内
- ・ ネットビジネスセミナーなど



大阪府内全域を対象とした地域型ワンストップポータルです。  
単なる情報提供ではなく、サービス提供型のポータルです。  
全国初の本格的官民連携ポータルです。  
(国、府、市町村、民間、NPOなどの組織の壁を越えて)

# GIS大縮尺空間データ官民共有化推進協議会 大阪府

設立(発足) 平成14年11月

参加機関 大阪府 : 土木部・警察本部 他  
 府内市町村 : 主として道路管理所管部  
 公益企業等 : 大阪ガス、NTT西日本、関西電力 他  
 アドバイザー : 国土交通省国土計画局、国土地理院  
 学識経験者(GIS学会)・大阪府測量設計業協会

WG1 空間基盤データの整備と更新(21団体)

既存データ(民間 500DM)の有効利用

WG2 コンテンツの整備と流通(31団体)

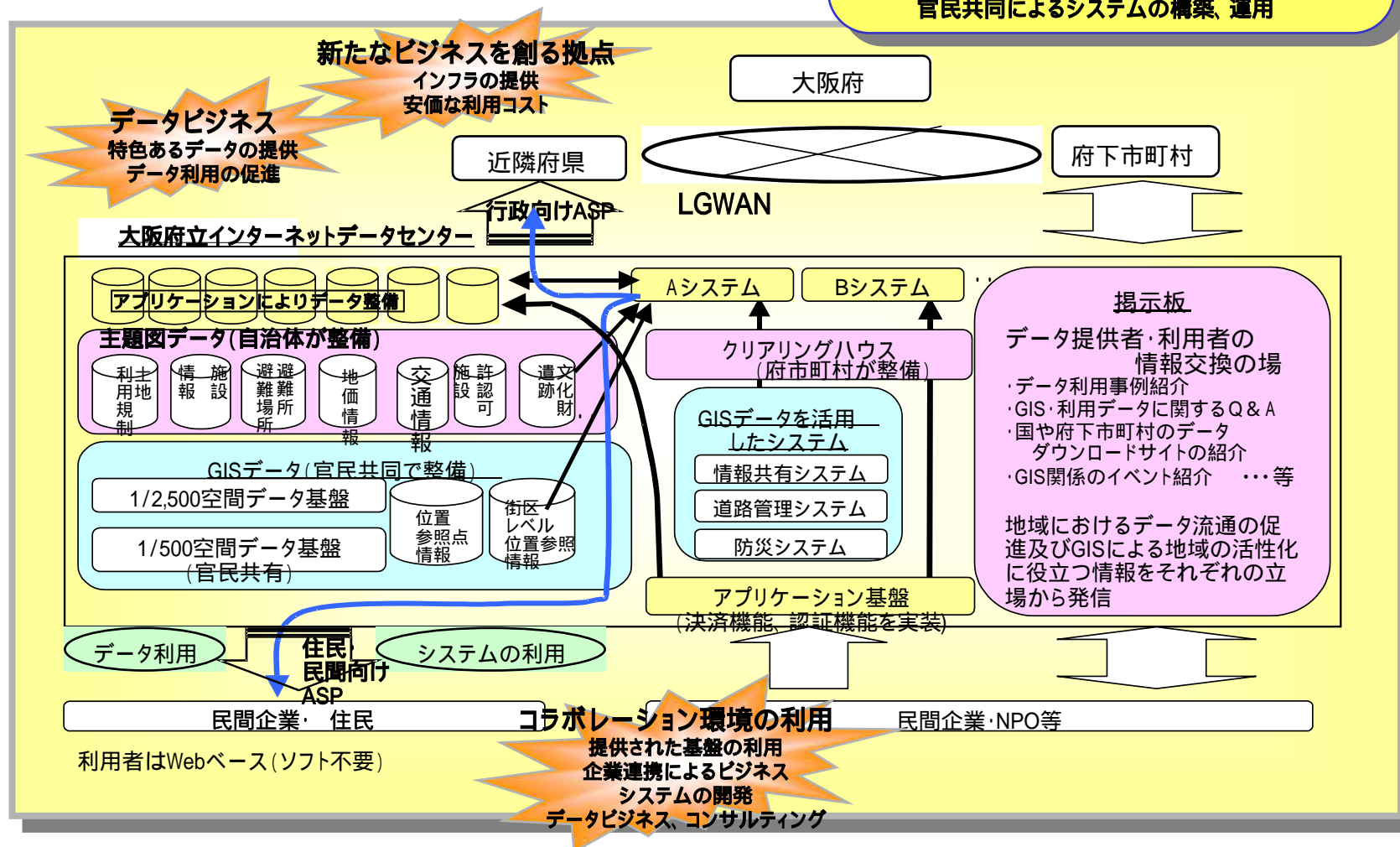
道路占用申請手続き(道路法第32条)

道路法第34条協議に関する図面の電子化

WG3 GIS推進母体運営(16年1月)

ベースマップの整備、更新

官民共同によるシステムの構築、運用



# 通信・放送融合技術開発テストベッド

通信・放送融合技術の開発の促進に関する法律(平成13年法律第44号)  
通信・放送融合技術開発に関する技術開発の拠点づくり

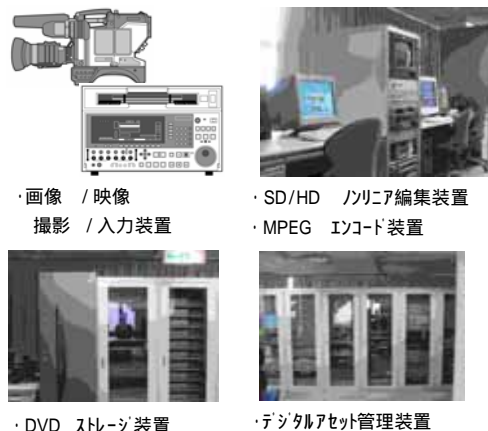
平成14年4月開設  
設備利用:平成14年12件、平成15年12件

専門学校:文科省「IT起業家育成推進事業」(平成14年)、  
「先進的教育研究開発推進事業」(平成15年)  
山形デジタルコンテンツ協議会との連携  
大阪府の公共デジタルアーカイブ事業(平成15年)

## 放送系配信実証システム



## 融合コンテンツ・ソフトウェア開発支援システム



## 融合コンテンツ制作編集システム



## 通信系配受信実証システム



放送系

通信系

岡山センター機能を  
集約化

ブロードバンド環境の普及  
地上波デジタル放送の開始

通信・放送融合技術の実用化を推進  
コンテンツのマルチユース化を推進

地上デジタル放送に  
対応した機器増設



# 大阪ITインキュベーター(incueit)

<http://www.incueit.com>

## コンセプト:

ITを活用したビジネスアイデアをお持ちの学生、個人を対象に、快適なIT環境とソフト支援を活用を提供し、事業化の可能性を見極めていただき、将来、大阪での起業を増やす。

場所: 西中島南方駅より徒歩7分(淀川区)

近年、ITベンチャーの集積が進む新大阪地域に立地



- 3階  
・個室ブース(21室) 8㎡~12㎡  
・利用料金 1.3千円~1.5千円/月  
・利用期限 1年間
- 2階  
・共用オフィス(定員24名) 約160㎡  
・利用者料金 5千円/月  
・利用期限 1年間
- 1階  
・多目的ホール、交流会  
・セミナー、座談会、交流会などを実施

高速の通信環境(100Mbps)、充実したソフト支援に加えて、14年度より卒業生に対する助成金も創設。

海外企業向けインキュベーション施設<http://www.mydome.or.jp/l-incu/>

# 中小企業IT化推進協議会

<http://www.it-kyo.jp/>

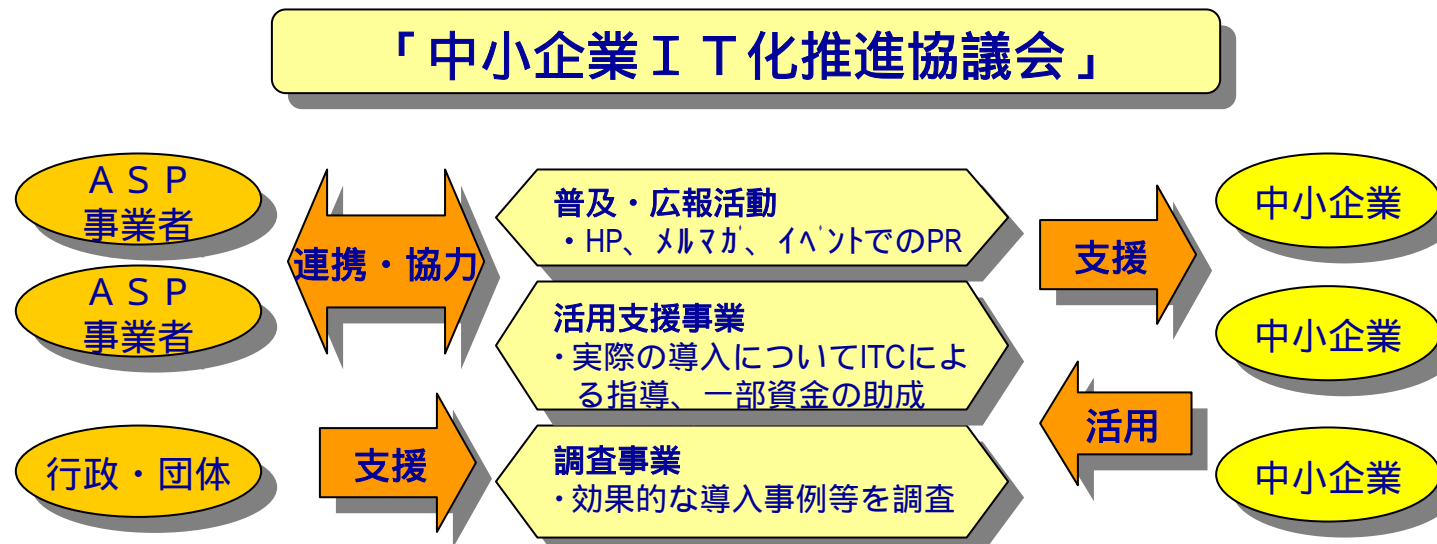
## ・目的

府内中小企業がITの積極的な導入・活用による経営の高度化・高付加価値化をすみやかに図ることができるよう、APSサービスの活用促進、APS事業者の育成等を実施

## ・組織

行政・団体：大阪府、近畿経済産業局、大阪商工会議所、大阪府商工会議所連合会、大阪府商工会連合会、(財)大阪産業振興機構

事業者会員：ASP事業者を中心に約50社



# i-Park Osaka 日韓IT支援センター

<http://www.iparkosaka.com>

## 【施設概要】

韓国情報通信部(日本の旧郵政省に相当)所管の準政府機関、韓国ソフトウェア振興院(KIPA)により開設された、韓国IT企業向けの海外進出支援センター

名称: iPark Osaka 日韓IT支援センター

開設: 2002年11月29日

所在地: 北区堂島浜1-4-16 アクア堂島ビル西館18階

電話: 06 - 4968 - 7700

所員: 高原謙三所長以下7名

施設: IT企業用ブース2室、共用施設(プレゼンテーションルーム、資料室、小・中会議室等)等

機能: 日韓IT企業間のビジネス協力支援機能(韓国ITベンチャーのゲートウェー的役割を担う)



2002年10月現在、5ヶ国、8ヶ所(シリコンバレー、北京、東京、ボストン、上海、ロンドン、シンガポール、大阪)に開設済

大阪 - 韓国ITビジネス交流促進協議会

韓国ITベンチャーとの連携・交流に関心のある大阪・関西のIT関連企業

# 大阪府立インターネットデータセンター

～24時間安全に情報発信・交流を進めるIT都市の拠点です～

eおおさかiDCは事業者の皆様的重要なデータを大切にお預かりするとともに、データセンターとしての最新鋭の設備や環境でビジネスを強力にサポートします。

IX直結でインターネットに高速接続

公共iDCとして、万全のセキュリティ対策

IPv6対応で最新技術環境

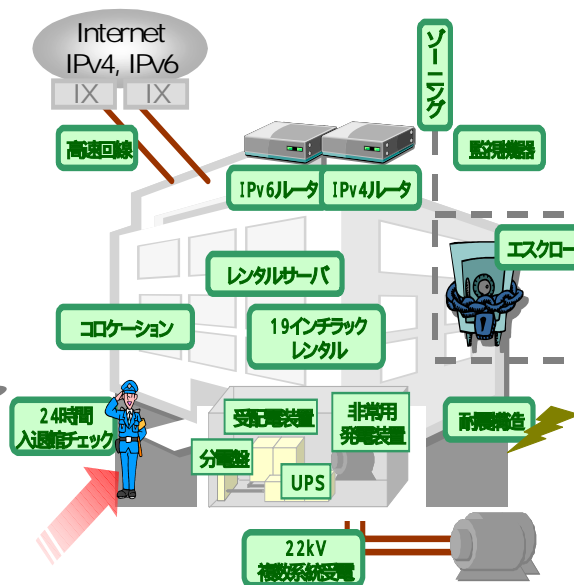
LGWAN(総合行政ネットワーク)に接続  
行政向け機能の充実

大切なデータをお預かりするエスクロー室

## eおおさかiDC の活用例

例えば次のような方にeおおさかiDCをお薦めします。

- ・インターネット上で商取引を行っているが、24時間運用の対応が負担。
- ・火災や地震などの災害や停電でシステムやデータが喪失しないか心配。
- ・医療機関などで各種情報を扱っているが、セキュリティが不安。
- ・重要なビジネスデータを安全に管理、保管したい。
- ・インターネットを活用した新たな事業の展開に向けて、システム開発や実証実験を行いたい。



## 耐震性

S R C造耐震構造の建物で、震度7クラスの地震にも耐えられます。床荷重は500kgf/m<sup>2</sup>で、大型機器でも安心して設置できます。

## 電力供給

特別高圧本線・予備線方式を採用。UPSバッテリーや自家発電装置も完備し、万一の停電時にも無瞬断でサービスを続けることができます。

## 防災設備

高感度煙感知システムを導入、万一の火災時にも早期発見が可能です。またオゾン層破壊を引き起こさない新ガス消火システムを採用し、大切な機器にダメージを与えません。

## セキュリティ・入退室管理

ICカードや指紋認証による個人認証を備え、カメラ監視とともに段階別のセキュリティゾーンを設定。万全のセキュリティ体制を確保しています。

## 運用

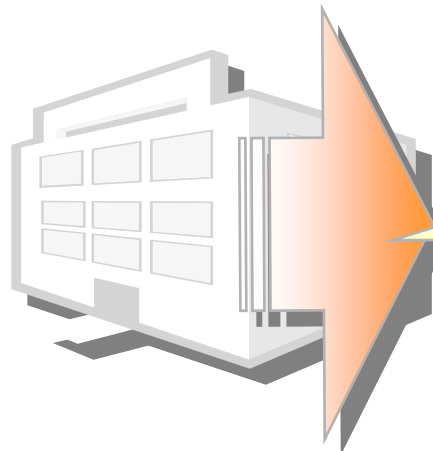
24時間365日体制での運用監視体制を整えているため、万が一障害が発生した場合にも迅速な対応が可能です。

# 「eおおさかiDC」を核にした社会全体のIT化推進 大阪府

= 大阪のIT都市の基盤を形成 =

24時間365日対応

ブロードバンド対応

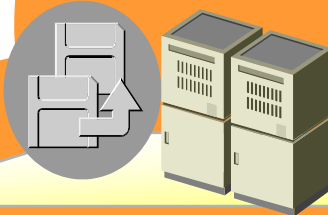


万全のセキュリティ

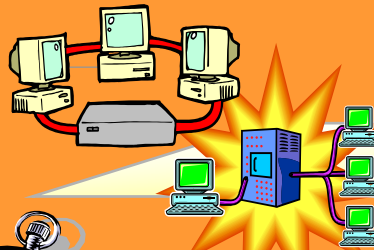
信頼ある電子サービス



利便性の高い電子サービス



重要なデータのバックアップ



システムの共同利用



先進的IT技術の利活用

高度情報ネットワーク社会の形成



## 連絡先

大阪府企画調整室科学・情報課

TEL:06-6944-6117

FAX:06-6944-6619

Mail:MikiMas@mbox.pref.osaka.jp



(三木)